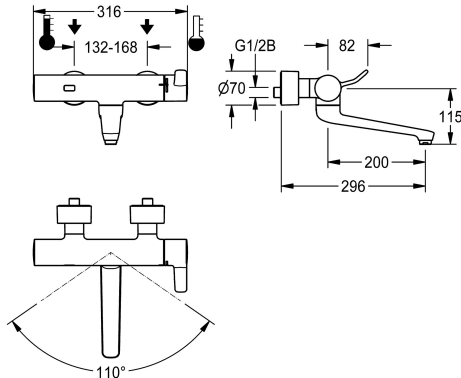


**KWC F4ET-Med**  
Elektronische thermostaat-wandkraan

Modell-Linie: F4 | F4ET1002 | 2030072425 | EAN/GTIN: 7612982352355  
Kranen | Elektronische kranen



**Artikelnummer**

**2030072425**

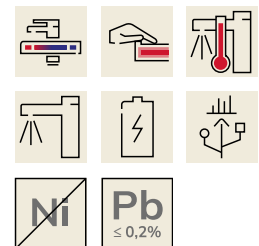
F4ET-Med thermostaat-wandkraan DN 15, voor wandmontage met vergrendelbare zwenkuitloop, voor operatiekamerwasinstallaties en onreine werkruimten in de zorg. Opto-elektronisch gestuurd, activering via handreflectie met aansluitende automatische omschakeling naar lichaamsherkenning. Thermostaat met metalen handgreep inclusief hendel voor aanrakingsarme bediening en instelbare, tegen doordraaien beveiligde temperatuuraanslag. Met mogelijkheid voor handmatige thermische desinfectie. Voor de aansluiting op koud en warm water. Besturingselektronica, stagnatievrij hygiënisch magneetventielpatroon, debietregelaar 9,0 l/min, 6 V lithiumbatterij (CR-P2) en sensor in de brandveilige Safe-Touch-behuizing, gepolijst en verchroomd messing. Gladde

watergeleiders van loodarm messing (loodgehalte  $\leq 0,2\%$ ), met gereduceerd volume en zonder nikkelcoating, losgekoppeld van de kraanbehuizing. Met thermische isolatiecomponenten om de warmteoverdracht van de kraanbehuizing naar de koudwaterleiding te beperken. Zelflozende afvoer met laminaire straalregelaar. Met verstelbare en afsluitbare aansluitingen met terugslagbegrenzer en zeven, volledig afgedekt door in diepte verstelbare schroefrozetten. Uitloopsprong 296 mm. Geactiveerde hygiënische spoeling 24 uur na laatste bediening, veiligheidsuitschakeling bij continue reflectie en opslag van statistische gegevens. Met mogelijkheid voor parametring en communicatie via optionele bidirectionele afstandsbediening.

**Technical Data**

mit Rückflussverhinderer
A3000 open-kompatibel
Voreinstellung Hygienespülung
drucklos
mit Filter
instelbare Fließzeit
Funktionsprinzip
Hygienespülung
Nennweite
Anschlussgröße
Schließmechanismus
Material Armatur
maximale Fließzeit
Mindestfließdruck
minimale Fließzeit
Art der Mischung
Anzahl Batterien
Gesamttiefe
Gesamtbreite

ja
nein
24 Stunden nach der letzten Betätigung
nein
ja
ja
elektronisch selbstschließend
ja
DN 15
G 1/2 B
Oberteil nicht keramisch
Messing
255 Sekunden
1 bar
1 Sekunden
mit Thermostat
1
296 mm
316 mm



**KWC F4ET-Med**  
Elektronische thermostaat-wandkraan

Modell-Linie: F4 | F4ET1002 | 2030072425 | EAN/GTIN: 7612982352355  
Kranen | Elektronische kranen

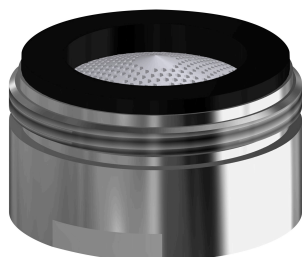
Parametriering	Fernbediening
Zugstangen-Ablaufgarnitur	nein
Anschlussspanning	Batterie 6 V
Art der Spannungsversorgung	Batterie
Schutzart IP	IP59K
mit Rosetten/Abdeckplatte	ja
Sicherheitsabschaltung	ja
Auslauf	schwenkbar, unten
Ausladung des Auslaufs	200 mm
Oberflächenbehandlung Armatur	verchromt
Oberflächenveredelung Armatur	poliert
Temperaturanschlag	ja
Thermische Desinfektion	manuelle thermische Desinfektion
mit Trafo/Netzteil	nein
Batterietyp	CR-P2 Lithium Batterie 6 V
Art der Montage	Wandmontage
Art der Bedienung	Sensorbetätigung
Typ des Sensors	opto-elektronischer Sensor
Art der Wascharmatur	Wandarmatur
Volumenstrom bei 3 bar	0.15 l/s
Wasseranschluss	S-Anschlüsse
Akzentfarbe	ohne
Grundfarbe	Chromoptik (glänzend)

**Optionele toebehoren**



**Bidirectionele afstandsbediening**

**2030036654**  
ACEX9005



**Laminaire straalregelaar**

**2030071309**  
ASXX1042

**Reserve onderdelen**

**KWC F4ET-Med**  
Elektronische thermostaat-wandkraan

Modell-Linie: F4 | F4ET1002 | 2030072425 | EAN/GTIN: 7612982352355  
Kranen | Elektronische kranen



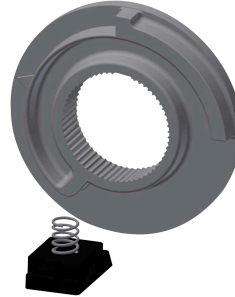
**Batterijvak**

**3600002063**  
ACEX9023



**Folie**

**2030053034**  
ASET2010



**Temperatuuraanslag**

**2030003296**  
EAQLT0003



**Afdekplaatje**

**2030003258**  
EAQLT0002